



PICARDIE
LA RÉGION

22^e

festival de l'OISEAU et de la nature

DOSSIER
DE PRESSE



DU 21 AU 29
AVRIL 2012

Abbeville ◀ Baie de Somme ◀ Picardie

Cinéma, expositions, ateliers, sorties nature...



Sommaire

EVENEMENT



Retrouvez en exclusivité
les toutes premières planches
de la BD des enquêtes
de l'Inspecteur PIDMER
en cliquant ici

- Communiqué de presse p 3
- BD «Inspecteur Pidmer» p 4
- Sorties nature p 6
- Festival des enfants p 8
- Jardins du Festival p 10
- Photographie naturaliste p 14
- Documentaire animalier p 16
- Marque Qualinat p 19
- Informations pratiques p 21
- Se rendre au Festival p 22

Communiqué de presse



« Nous vivons sur un site exceptionnel. Plus de 300 espèces d'oiseaux transitent chaque année par la Baie de Somme. A travers le Festival, nous avons pu valoriser ce patrimoine naturel très préservé et permettre au grand public de le découvrir. »

*Henri SANNIER
Président du Festival
de l'Oiseau et de la Nature*

En Baie de Somme au printemps, le Festival de l'Oiseau et de la Nature égaye votre quotidien durant 9 jours.

En effet, du 21 au 29 avril, l'estuaire de la Somme et les marais alentour sont le théâtre de plus de 300 sorties nature. A cheval, à pied, en barque, en pirogue ou à vélo, vous aurez tout loisir d'y observer des phoques, des crustacés... mais surtout des oiseaux.

Vous découvrirez également la faune sauvage vue au travers le regard de nombreux artistes sculpteurs et peintres dans le cadre des Jardins du Festival situés au Parc d'Emonville d'Abbeville. Ces jardins accueilleront également des animations ludiques pour les enfants, ainsi qu'une exposition de photographies en extérieur sur la faune sauvage.

La photographie animalière sera largement mise à l'honneur via plusieurs expositions à Saint Valery sur Somme, le Crotoy, ou Cayeux sur Mer. Une bourse d'échange de matériel d'optique aura lieu également à Saint Valery sur Somme.

La vidéo prend une place toute particulière au sein du Festival. En effet, c'est au théâtre d'Abbeville que seront projetés les documentaires animaliers venus des 4 coins du monde. Un jury international attribuera les prix et les remettra lors de la soirée de gala. Des stages vidéo et des stages de prise de son sont également au programme de ce prochain Festival.

Le moment phare de cette 22^{ème} édition est la parution de la bande dessinée « Les aventures de l'Inspecteur Pidmer ». Cette BD ludique et éducative fera découvrir aux plus jeunes les oiseaux et les paysages qui composent les écosystèmes de la Baie de Somme. Une exposition des planches aura lieu à la Bibliothèque Municipale d'Abbeville avec séances de dédicaces des auteurs.

Faire de belles rencontres, prendre un bon bol d'air et découvrir la Picardie, tout un programme à découvrir les 14 et 15 avril dans le cadre des avant-premières en Région et du 21 au 29 avril !



La BD

LA BANDE DESSINÉE

A la manière du célèbre duo Sherlock Holmes et Docteur Watson, « **Les enquêtes de l'Inspecteur Pidmer** » mettent en scène deux acolytes ailés, Pidmer, un huître-pie, et le professeur Numénius, un courlis cendré.

Au fil de leurs promenades, ils nous emmènent à la découverte des espèces et des milieux naturels typiques de la Baie de Somme et de la plaine maritime picarde.

Dix enquêtes amusantes et instructives pour connaître les secrets des oiseaux, des animaux et des paysages emblématiques de ce merveilleux territoire.

Public : 7-12 ans et +

Date de sortie : fin mars 2012

Format : 21 x 29,7 cm

Pagination : 48 pages

Prix public : 12,50 €

UNE ÉQUIPE D'AUTEURS ET D'ILLUSTRATEURS

Guide au Parc du Marquenterre, animateur à la Maison de la Baie de Somme et de l'Oiseau, **Vincent Caron** a imaginé les aventures de l'Inspecteur Pidmer. Des histoires adaptées par le scénariste et libraire amiénois **Francis Laboutique**, et qui ont pris vie grâce au duo formé par le dessinateur **Greg Blondin** et le coloriste **Norédine Allam**, créateur du studio de coloristes 2HB à Amiens.

UN PROJET EN COLLABORATION AVEC LE MAGAZINE PAYS DU NORD

Pays du Nord est, depuis 2007, le partenaire du Festival de l'Oiseau et de la Nature et a tenu à s'associer à ce projet. En effet, la marque Pays du Nord a su imposer une image valorisante des régions Nord-Pas de Calais et Picardie, non seulement au travers de son magazine, mais également par l'édition régulière de guides et de beaux livres dédiés au territoire.

Le Festival a également bénéficié du soutien de la **Fondation Nature et Découvertes** et du **Crédit Agricole** pour la réalisation de cette bande dessinée.

ABBEVILLE

Parc d'Emonville - Bibliothèque

Du 21 au 29 avril

Une exposition des planches originales de la BD sera présentée à la bibliothèque du Parc d'Emonville. Les auteurs seront présents **les 21, 22, 28 et 29 avril** pour des séances de dédicaces

ATELIERS BD

Les enfants viendront s'initier à la réalisation d'une bande dessinée. Bulles, dessins, scénario, leur âme artistique sera sollicitée !

Tarif : 3 € - Les 21, 22, 28 et 29 avril de 14h à 16h





Les sorties Nature

LES AVANT-PREMIÈRES EN RÉGION

Ce sont une trentaine de sorties qui seront proposées dans le cadre des avant-premières en Région, dans l'Aisne, l'Oise et l'Est de la Somme les 14 et 15 avril.

Au programme, des sorties pédestres à la découverte des cincles, bécassines ou de la bécasse des bois, mais aussi des sorties proposant la cueillette de plantes sauvages ou encore des sorties en canoë sur les étangs de Péronne... Un avant goût très apprécié des festivaliers.

PLUS DE 300 SORTIES NATURE SUR 9 JOURS

Les sorties organisées dans le cadre du Festival sont l'occasion de découvrir les paysages, la faune et la flore de la Baie de Somme et de l'arrière-pays. Des guides naturalistes professionnels vous accompagnent dans cette découverte pour des sorties d'une durée variant de 2h à la journée. Ainsi, des sorties à pied, en barque, en calèche, à cheval, à vélo, en pirogue polynésienne ou en bateau vous permettront de découvrir un patrimoine faunistique et floristique très riche et diversifié.

IL Y EN A POUR TOUS LES GOÛTS !

Les aventuriers pourront emprunter la pirogue polynésienne pour tenter de photographier le phoque-veau marin. Si vous avez la fibre musicale, vous pourrez participer aux balades auditives, où le guide vous fera écouter, décrypter et imiter les chants d'oiseaux. Les gourmands pourront apprendre à reconnaître les plantes sauvages comestibles de la forêt ou de la Baie de Somme pour ensuite les déguster...

PARMI LES NOUVEAUTÉS

«Herbes folles à tresser»

Au cours de cette balade, le guide fera découvrir aux festivaliers quelques plantes sauvages ayant de bonnes facultés de souplesse en vue d'être tressées. De retour, ils seront initiés au tressage afin de réaliser un petit objet sauvage, fruit de leur création.

«Nature et nature humaine, mouvantes et émouvantes»

C'est par une balade ludique à travers les magnifiques paysages de la côte picarde que le guide fera prendre conscience aux festivaliers de la véritable nature de l'homme : quel genre d'animaux sommes-nous et quelle place tenons-nous dans la nature ?...

«Le ciel de la Baie, initiation à l'astronomie»

La lune, les constellations, les planètes visibles dans les lieux du couchant n'auront plus de secrets pour vous. Votre guide vous les fera observer grâce au matériel mis à disposition et à sa grande connaissance du sujet !

«Apprendre à reconnaître les oiseaux de la Baie»

Votre guide vous apprendra à reconnaître les différentes espèces d'oiseaux qui fréquentent l'estuaire, à l'aide de longues-vues et de sculptures d'oiseaux en bois.





festival de
oiseau
et de la nature
Néon, Pécresse - Abbeville

< SOMMAIRE

Le Festival des Enfants

LES SORTIES NATURE

Des sorties nature spécialement destinées aux enfants sont proposées toute la semaine.



Ils pourront faire «le P'tit tour de la Baie» à vélo, sortie au cours de laquelle le guide développera l'équilibre, la conduite, la propulsion sous forme de jeux, pour qu'ensuite les sentiers et chemins de la Baie de Somme s'ouvrent sous leurs pneus !

A Saint Valery sur Somme, des sorties en pirogue polynésienne seront l'occasion pour les aventuriers en herbe de découvrir la Baie autrement et peut-être d'apercevoir un hôte tant apprécié des enfants : les phoques veau-marin.

La sortie « Promenons-nous dans les bois » leur permettra de découvrir la faune et la flore en Forêt de Crécy en Ponthieu pour apprendre à reconnaître les arbres par les feuilles, les écorces...

A Eaucourt sur Somme, les enfants partiront à la rencontre de la nature au Moyen-Age, à travers l'air, l'eau, le feu... grâce à la sortie «Chasseur de dragons» !

LES ATELIERS

*Au gymnase du Champ de Mars - Abbeville
Du 23 au 28 avril de 10h30 à 12h et de 14h00 à 15h30*

Une quinzaine d'ateliers encadrés par des animateurs professionnels seront proposés aux enfants de 3 à 12 ans :

- Fabrication d'un oiseau en métal
- Modelage d'un oiseau en argile
- «Le faiseur d'oiseau» en argile et en paille
- Atelier taille de pierre
- «Paysage en relief»
- Tableau nature
- Scrapbooking
- Papercraft
- Peinture sur sac en tissu
- «Drôles d'animaux»
- Fabrication de nichoirs, mangeoires et gîtes en bois.





Les Jardins du Festival

L'art animalier

ABBEVILLE
PARC D'EMONVILLE
Jardin du Carmel et Chapelle

Laurence SAUNOIS

Peintre hyperréaliste

Passionnée par la nature et les animaux, Laurence s'en inspire directement pour peindre, en essayant de faire transparaître au travers d'un regard ou d'une posture toute la beauté du sujet.

Laëtitia LOCTEAU

Illustratrice nature

Enfant de la campagne, et attirée depuis toujours par les crayons, Laëtitia a fini par allier ses deux passions pour en faire son métier : l'illustration. Elle collabore avec plusieurs magazines et maisons d'édition (Terre Sauvage, Botanic, Les Quatre Saisons...).

Philippe SABINE

Sculpteur

Les sculptures originales de cet artiste local sont réalisées en fer et en bois. Elles vous feront découvrir les oiseaux de la Baie de Somme.

Patrice MESNIER

Sculpteur

C'est dès l'adolescence que Patrice Mesnier se prend de passion pour l'Art. Il travaille le métal. Ses sujets de prédilection, à dominante animalière, expriment la recherche du mouvement. Particulièrement inspiré par l'affinité homme/ animal, il puise également dans l'intarissable domaine de la mythologie. Chacune de ses pièces est unique.



< SOMMAIRE



A L'OFFICE DE TOURISME D'ABBEVILLE
Du 21 au 29 avril

Exposition Duo de Bestioles

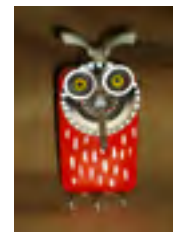
Ateliers Art et Terre

«Duo de bestioles» est plus qu'une simple expo de sculptures animalières. En effet, elle propose un regard différent sur le monde animalier basé sur la découverte des

liens qui peuvent unir deux animaux entre eux. Les bestioles sont conçues à partir de matériaux de récupération au premier rang desquelles des cannettes métalliques.

Nicolas De Rainvillers

Sculpteur



Nicolas «chasse et pêche», à droite et à gauche, à la recherche d'un bout de bois tordu, d'une vieille lampe, d'une louche... des merveilles ! Des oeuvres très originales en ressortent pour amuser et épater la galerie !





< SOMMAIRE



Les Jardins du Festival

La photographie animalière

ABBEVILLE
PARC D'EMONVILLE



EXCLUSIVITE : pour la 1^{ère} fois en France

Spirit of the wild

Steve Bloom

Ces images en grand format sont à couper le souffle. Roi de la photo animalière et auteur de nombreux ouvrages traduits dans le monde entier, Steve Bloom affiche une oeuvre d'une grande richesse. Ses portraits de panda ou de chimpanzés agissent tels des miroirs sur l'oeil humain. Steve Bloom s'attache à montrer le monde tel qu'il le ressent, relevant le défi de traduire en images ses émotions.

< SOMMAIRE



Biodiversité Durancienne

Lorraine Bennery

Lorraine BENNERY, photographe naturaliste indépendante, vous invite à la rejoindre entre héron, empuse, lis pompon et chamois, et à découvrir les richesses naturelles de la Durance. Depuis les sommets alpins jusqu'au bord de la mer Méditerranée, les sujets se suivent sans se ressembler au sein d'une grande diversité de paysages.

Cette exposition extérieure très grand format de 22 photographies présente la grande diversité faunistique et floristique du bassin versant de l'ancien fleuve.





[< SOMMAIRE](#)



La photographie naturaliste

LE CROTOY

Salle Tennis Club - Rue des roulettes

Concours Photo : L'Oiseau

Cette année, le concours photo du Festival est passé au numérique et à l'inscription des photos en ligne uniquement. Plus de 2700 photos ont été reçues dans les 5 catégories proposées : l'oiseau et la flore, l'oiseau en ville, vision artistique de l'oiseau, l'oiseau et l'eau et l'oiseau et la vie de famille. Les plus belles d'entre elles seront présentées dans le cadre de cette exposition.



CAYEUX SUR MER

Casino - Boulevard du Général Sizaire

Wildlife Photographer of the Year

L'exposition Wildlife Photographer of the Year est souvent citée comme l'une des plus prestigieuses compétitions de photo de nature du monde. Elle récompense chaque année les meilleurs clichés de paysages et d'animaux montrant la beauté et la diversité de la vie sur Terre.

SAINT VALERY SUR SOMME

Casino

« Selva, au cœur des jungles d'Amérique »

Exode Tropical - Marie-Anne Bertin et Sylvain Lefebvre

Du Mexique à l'Equateur, en passant par le Guatemala et le Costa Rica, le quotidien de Marie-Anne et Sylvain se partage entre chasses photographiques et bénévolats pour des organisations impliquées dans la conservation de la faune sauvage. Cette exposition photographique, qui offre un aperçu de la biodiversité des forêts pluviales, est le résultat de leurs aventures : un hommage à la «selva».

«Balade Japonaise»

Franck Lesueur

Le Japon renvoie l'image d'une île extrêmement peuplée. Mais cette population est concentrée sur le littoral et les grandes villes, laissant ainsi des espaces où l'activité humaine est réduite et offrant de belles opportunités d'observation de la gent ailée : aigle pêcheur, rapaces, hiboux, grue à cou blanc ou grue moine....

«Forêt de pluie, forêt de vie»

Jacques Gillon

Les forêts tropicales humides abritent une biodiversité remarquable que l'on ne rencontre nulle part ailleurs. L'exposition « Forêt de pluie, forêt de vie » vous invite à la découverte du milieu des forêts pluvieuses et de la faune qui y a élu domicile.





Le documentaire animalier

Au Théâtre Municipal d'Abbeville
Du 21 au 29 avril 2012

LE CINÉMA ANIMALIER

En provenance des cinq continents, la quarantaine de films projetés vous réservera surprises et émotions à travers les 4 catégories proposées :

- Oiseau / vie sauvage
- Protection
- Environnement
- Amateur

LES SOIRÉES-DÉBATS

Des moments privilégiés pour tous les amateurs d'images ! Les festivaliers bénéficieront d'un moment de partage autour des films présentés en présence des réalisateurs des documentaires.

LA SOIRÉE DE GALA

Les lauréats 2012 des concours film et photo seront dévoilés lors de cette soirée animée par Henri Sannier, Président du Festival.

Des extraits des films primés et les photos lauréates seront présentés au public, entrecoupés d'intermèdes musicaux.

Le jury film remettra 6 prix :

Le Grand Prix du Festival de l'Oiseau et de la Nature - récompensera le document qui aura été jugé comme le plus fidèle au thème du Festival « l'Oiseau et / ou la Nature de manière générale ».

Le Prix Vie Sauvage - récompensera le document qui valorise la vie sauvage : les oiseaux, les mammifères, la faune marine, la faune et la flore.

Le Prix de la Protection - récompensera le document illustrant le mieux une action en faveur de la protection des espèces animales ou plus globalement en faveur de la protection de la nature.

Le Prix de l'Environnement - récompensera le document qui se focalisera sur les problématiques environnementales de la planète.

Le Prix Vidéo Amateur - récompensera le meilleur document de courte durée réalisé par un amateur.

Le Prix du Public - récompensera le document ayant été choisi par le public lors de la compétition.



Le documentaire animalier

Les films sélectionnés

8 documentaires sélectionnés dans la catégorie oiseau/vie sauvage

Cette année les films de cette catégorie montrent la nature dans ce qu'elle offre de plus magnifique. Des images léchées, des lumières merveilleuses, des ambiances naturelles transportent le spectateur dans l'univers de la faune sauvage.



Le documentaire **Groënland de la série Scandinavie Sauvage** de Uwe Anders invite à découvrir la beauté brute de cette terre. La vie foisonne malgré des conditions de vie extrême. Un magnifique hymne à la nature.

6 documentaires sélectionnés dans la catégorie protection

Cette catégorie témoigne de la nécessité d'aider, de prendre soin et d'encourager la nature à reprendre ses droits. L'homme montre ici qu'il peut agir et lorsqu'il le fait, il le fait avec conviction et engagement.

La patrouille des baleines de Leighton De Barros retrace le parcours migratoire périlleux des baleines à bosse. Le trajet de l'Antarctique jusqu'à l'Australie n'est pas sans danger. Une équipe australienne se mobilise pour venir en aide à ces cétacés pris dans des lignes de pêche flottantes abandonnées en mer.



7 documentaires sélectionnés dans la catégorie environnement

Ces documentaires révèlent la fragilité de l'environnement, sa vitalité, l'équilibre et le respect à trouver entre l'homme et cette nature qui l'accueille et le fait vivre.



Le Peuple des volcans – Volcans d'Islande, et demain ? de François de Riberolles et Jacques Bedel présentent un pays constitué d'un empilement de cendre et de lave qui lors de l'éruption du volcan islandais avait provoqué un vaste désordre économique. Le film tente de comprendre quel peut être le prochain volcan à se réveiller, et quelles peuvent être les conséquences d'une éruption majeure sur l'environnement et les hommes.

10 courts métrages amateurs sélectionnés en compétition

C'est le point de vue de passionnés, d'amoureux de nature qui est dévoilé à travers ces vidéos. Les sensibilités sont diverses, tantôt c'est la contemplation qui prévaut, parfois la défense, la conservation ou simplement la découverte d'un monde naturel insoupçonné et c'est alors l'émerveillement.

L'Or bleu de René Bomboire présente le cycle de l'eau raconté par une goutte d'eau. Le réalisateur évoque avec poésie l'importance de l'eau pour le développement de la vie sur Terre. Ce court métrage est original et joliment écrit.







La marque Qualinat

LA MARQUE QUALINAT

Une démarche pour vous garantir une sortie guidée de qualité...

Depuis 10 ans, le Festival a initié une Démarche Qualité Guide Nature avec les responsables des différentes structures organisatrices de sorties nature et leurs guides, dans le but de proposer des sorties de qualité pendant le Festival et de faire perdurer cette exigence toute l'année.

Qualinat répond aux attentes qualitatives et aux exigences de prestations communes aux touristes et aux guides nature. Elle permet aux professionnels d'améliorer sans cesse la qualité de leurs services et garantit aux touristes la qualité de leurs sorties. Elle apporte aux organismes de promotion touristique la certitude d'appuyer leurs actions sur un réseau de guides nature qualifiés.

Cette Démarche Qualité, rendue possible grâce au soutien financier de la DREAL, du Conseil Régional de Picardie et du Conseil Général de la Somme, a été une première en France.

L'OBTENTION DE LA MARQUE

Le guide doit suivre une formation puis passer un audit-mystère réalisé par un consultant spécialisé.

Les résultats des audits sont ensuite présentés devant une Commission d'attribution, composée de représentants de l'Etat, de la Région et du Département, du Comité Dépar-

temental du Tourisme, du Comité Régional du Tourisme et de l'Association du Festival de l'Oiseau et de la Nature et des guides. Le candidat doit satisfaire à au moins 85 % des critères du référentiel (équivalent à la note minimale de 17/20) pour obtenir la marque Qualinat.

La marque est délivrée pour une période de 3 ans à l'issue desquels le Guide Nature subira un nouvel audit de contrôle.

Les sorties encadrées par des guides Qualinat sont indiquées dans le programme du Festival.

UNE MARQUE RECONNUE PAR LA MARQUE QUALITÉ TOURISME™

Le plan Qualité Tourisme a été initié par le Ministère du Tourisme en 2003. Il a pour but de développer une image d'un tourisme français de qualité, en France et dans le monde, en s'appuyant sur les chartes et labels de qualité déjà existants, et en communiquant sur une marque nationale créée à cet effet **Qualité Tourisme™**.



La candidature de la marque Qualinat a été officiellement acceptée par le Ministère du Tourisme le 23 juin 2011, et aujourd'hui grâce à leur adhésion à la démarche, 22 guides peuvent désormais bénéficier de la marque **Qualité Tourisme™**.



< SOMMAIRE



Informations pratiques



www.festival-oiseau-nature.com

COMMENT RÉSERVER ?

Par internet :

Préparez, réservez et réglez en ligne votre séjour sur www.festival-oiseau-nature.com et rejoignez-nous sur notre page Facebook www.facebook.com/festivaloiseaunature

Par téléphone au 03.22.24.02.02

Par courrier postal :

Festival de l'Oiseau et de la Nature
20 Rue du Chevalier de la Barre
80142 ABBEVILLE CEDEX - France

Ou par e-mail :

contact@festival-oiseau-nature.com,
en précisant l'activité qui vous intéresse,
le nombre de personnes (adultes et/ou enfants),
la date, vos nom, prénom et numéro de téléphone.

COMBIEN ÇA COÛTE ?

Les sorties nature : à partir de 7 €

Le documentaire animalier : séance à 5 €
forfait à 15 €

La photographie animalière : entrée libre

L'art animalier : entrée libre à l'Office de
Tourisme et au Parc d'Emonville

Festival des Enfants :

Ateliers : 6 €
Sorties à partir de 5 €

CONTACT PRESSE :

Pour toute information :

Adeline HAZARD
Tél : 03.22.24.02.02
adeline@festival-oiseau-nature.com

Toutes les photographies présentes dans ce document ne peuvent être utilisées que pour la promotion du 22^{ème} Festival de l'Oiseau et de la Nature

Se rendre au Festival



Abbeville est située à 180 km au nord ouest de Paris.
Pour vous rendre à Abbeville,
Deux solutions : le train ou la voiture

Par le train :

A partir de Paris Gare du Nord – Plusieurs horaires possibles sur la ligne Paris-Calais
Durée du voyage : 1 h 45

Voyagez malin et oubliez tout souci de stationnement !
Profitez du tarif spécial -50% proposé par la SNCF pour vous rendre à Abbeville (depuis la Picardie) et utilisez les navettes autocars à 1 € par personne pour aller sur les sites d'exposition.

Par la route :

Autoroute A16 l'Isle Adam, Beauvais, Amiens, Sortie Abbeville Est, direction Centre Ville

Ou

Autoroute A1 direction Lille, sortie Roye, puis suivre la direction Amiens jusqu'à l'indication de la direction Abbeville

Pour se loger :

Comité Départemental du Tourisme – Service Loisirs Accueil : 03.22.71.22.71

Office de Tourisme d'Abbeville : 03.22.24.27.92

Découvrez les offres spéciales Hébergement sur notre site Internet